

إنفاذ
Infath



العقارية
RABEZZ
REAL ESTATE

البيان

تاريخ المزاد

يبدأ 25 ديسمبر 2025
ينتهي 29 ديسمبر 2025

مزا
الرماء



مركز الإسناد والتصفية - إنفاذ

مركز الإسناد والتصفية «إنفاذ»، مركز حكومي مستقل إداريًا وماليًا، يختص بالإشراف على أعمال التصفية والبيع للأصول الثابتة والمنقولة والتي تُسند إليه من قبل الجهات القضائية والحكومية كتصفية الشركات والشركات والصناديق والمساهمات، وذلك من خلال إسنادها إلى الجهات المتخصصة فنيًا والإشراف على أعمالها؛ للإسهام في تسريع عملية استيفاء الحقوق.



شركة ربيز العقارية

تتميز "ربيز" بتنظيم وإدارة المزادات العقارية بأسلوب إحترافي
يضمن تحقيق أفضل العوائد لأصحاب العقارات
والمستثمرين. تلتزم بأعلى معايير الشفافية والمصداقية،
مما عزز ثقة عملائها بها. كما توظف أحدث التقنيات في
المزادات الإلكترونية، ما يساهم في جذب المزيد من
المشاركين وضمان نجاح المزادات وفق المعايير المحلية
والعالمية.

www.rabezz.com



053 344 9191
12 222 2228



[rabezz_sa](https://www.instagram.com/rabezz_sa)







تعلن شركة ربيز العقارية عن البيع بالمزاد العلني وبإشراف مركز
الإسناد والتصفية "إنفاذ"

بداية المزاد

الخميس 25 ديسمبر 2025 م 
10:00 صباحاً 

نهاية المزاد

الاثنين 29 ديسمبر 2025 م 
04:00 - 05:00 مساءً 

منصة السعودية للمزادات 

بيان العقارات

نوع العقار	المدينة	الحي	المساحة م ²	رقم المخطط	رقم القطعة	رقم الصك	شيك الدخول
أرض سكني تجاري	المدينة المنورة	العصبة	2,499.86 م ²	بدون	8	715703004590	500,000
مينى عظم تجاري سكني	المدينة المنورة	مذينب - الهدراء	910 م ²	920 / م / م	743	415703003812	100,000
أرض تجاري سكني	المدينة المنورة	أبيار علي مخطط وزارة الدفاع	1,063.8 م ²	606 / ت / 1413 هـ	388	615703004296	100,000
أرض تجاري سكني	المدينة المنورة	أبيار علي مخطط وزارة الدفاع	1,269.11 م ²	606 / ت / 1413 هـ	389	915703004295	100,000
أرض سكني	المدينة المنورة	أبيار علي مخطط وزارة الدفاع	1,351.95 م ²	606 / ت / 1413 هـ	390	415703004294	100,000
أرض تجاري سكني	المدينة المنورة	أبيار علي مخطط وزارة الدفاع	1,663.8 م ²	606 / ت / 1413 هـ	391	315703004293	100,000
أرض سكنية	المدينة المنورة	أبيار علي مخطط وزارة الدفاع	1,237.25 م ²	606 / ت / 1413 هـ	392	315703004292	100,000
أرض تجاري سكني	المدينة المنورة	أبيار علي مخطط وزارة الدفاع	1,530.91 م ²	606 / ت / 1413 هـ	393	915703004291	100,000
أرض سكنية	المدينة المنورة	أبيار علي مخطط وزارة الدفاع	1,104.22 م ²	606 / ت / 1413 هـ	394	315703004290	100,000
أرض تجاري سكني	المدينة المنورة	أبيار علي مخطط وزارة الدفاع	1,321.97 م ²	606 / ت / 1413 هـ	395	615703004289	100,000
أرض سكنية	المدينة المنورة	الشهداء	573.36 م ²	663 / ت / 1414	3	915702004337	50,000
أرض سكنية	المدينة المنورة	الشهداء	558.75 م ²	663 / ت / 1414	5	315702004368	50,000
أرض سكنية	المدينة المنورة	الشهداء	589.75 م ²	663 / ت / 1414	6	415702004355	50,000
أرض سكنية	المدينة المنورة	الشهداء	566.32 م ²	663 / ت / 1414	9	215702004357	50,000
أرض سكنية	المدينة المنورة	الشهداء	631.22 م ²	663 / ت / 1414	4	315702004385	50,000
أرض سكنية	المدينة المنورة	الشهداء	649.23 م ²	663 / ت / 1414	5	315702004339	100,000
أرض سكنية	المدينة المنورة	الشهداء	570.6 م ²	663 / ت / 1414	6	915702004380	50,000
أرض سكنية	المدينة المنورة	الشهداء	825.28 م ²	663 / ت / 1414	7	315702004340	100,000

01

02

03

04

05

06

07

08

09

10

11

12

13

14

15

16

17

18

بيان العقارات

نوع العقار	المدينة	الحي	المساحة م ²	رقم المخطط	رقم القطعة	رقم الصك	شيك الدخول
أرض سكنية	المدينة المنورة	الشهداء	602.35 م ²	1414 / ت / 663	8	415702004362	50,000
أرض سكنية	المدينة المنورة	عين الخيف مخطط عبد الرحمن محمد السحيم	360 م ²	1429 / 954 / م / م هـ	1 / 3	915702003660	30,000
أرض سكنية	المدينة المنورة	عين الخيف مخطط عبد الرحمن محمد السحيم	360 م ²	1429 / 954 / م / م هـ	1 / 5	915702003655	30,000
أرض سكنية	المدينة المنورة	عين الخيف مخطط عبد الرحمن محمد السحيم	360 م ²	1429 / 954 / م / م هـ	1 / 7	515702003645	30,000
أرض سكنية	المدينة المنورة	عين الخيف مخطط عبد الرحمن محمد السحيم	360 م ²	1429 / 954 / م / م هـ	2 / 3	315702003659	30,000
أرض سكنية	المدينة المنورة	عين الخيف مخطط عبد الرحمن محمد السحيم	360 م ²	1429 / 954 / م / م هـ	2 / 5	315702003696	30,000
شقة سكنية	المدينة المنورة	العزيزية ب (مخطط الامانة 10 / ت)	164.22 م ²	1414 / ت / 645	1251	315703003866	15,000
شقة سكنية	المدينة المنورة	العزيزية ب (مخطط الامانة 10 / ت)	161.92 م ²	1414 / ت / 645	1251	315703003867	15,000
شقة سكنية	المدينة المنورة	العزيزية ب (مخطط الامانة 10 / ت)	152.92 م ²	1414 / ت / 645	1251	315703003869	15,000
شقة سكنية	المدينة المنورة	العزيزية ب (مخطط الامانة 10 / ت)	152.92 م ²	1414 / ت / 645	1251	615703003870	15,000

19

20

21

22

23

24

25

26

27

28



01

04:00 مساءً

2025/ 12 / 29 م

تنتهي المزايدة
على هذا العقار

وصف العقار

العقار عبارة عن أرض فضاء

شمالاً
البعض القطعة رقم 6
البعض القطعة رقم 13
جنوباً
البعض القطعة رقم 9
البعض القطعة رقم 12
شرقاً
شارع عرض 18 م
غرباً
الحلقة الدائرية الثانية
بعرض 84 م

الحدود

المساحة م² 2,499.86
الاستخدام
سكني تجاري
العصبة
شيك الدخول
500,000

النوع
رقم الصك
رقم المخطط
رقم القطعة
أرض
715703004590
بدون
8

معلومات إضافية

المميزات:

-واجهة شرقية شارع عرض 18 م

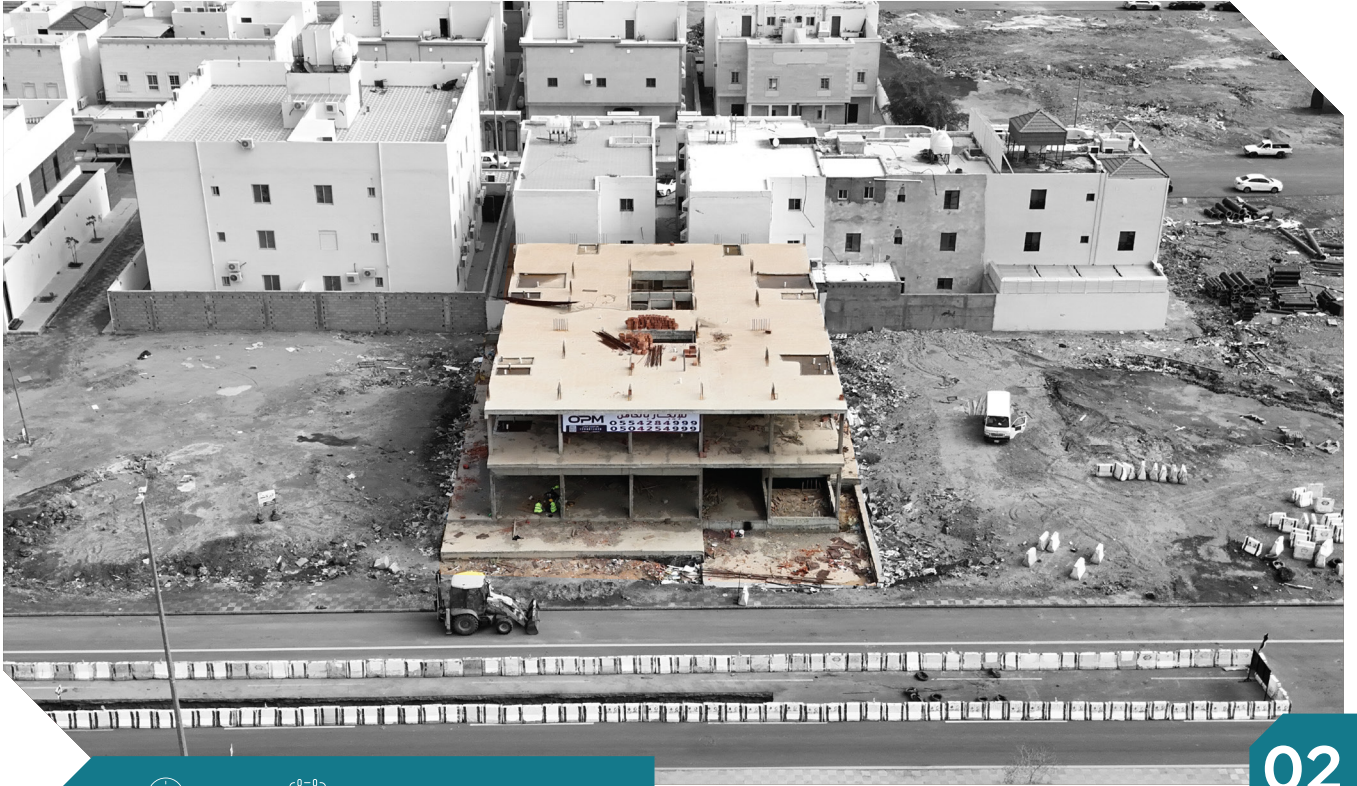
ملاحظات:

- يوجد اختلاف في رقم المخطط بين الصك والمستكشف الإلكتروني، حيث
ان الصك (بدون) والمستكشف (4171179)

موقع العقار

الرفع المساحي

صور إضافية



02

04:02 مساءً 2025 / 12 / 29

تنتهي المزايدة
على هذا العقار

وصف العقار

العقار عبارة عن عمارة قيد الإنشاء 3 أدوار

النوع	رقم الصك	رقم المخطط	رقم القطعة	مساحة م ²	الاستخدام	الحي	شيك الدخول	مبنى عظم	رقم الصك	رقم المخطط	رقم القطعة
مبنى عظم	415703003812	م / م / 920	743	910 م	تجاري سكني	مدين - الهدراء	100,000	مبنى عظم	415703003812	م / م / 920	743
الحدود											
شمالاً											
جنوباً											
شرقاً											
غرباً											

معلومات إضافية

شمالاً 35 م
جنوباً 35 م
شرقاً 26 م
غرباً 26 م

الأطوال

موقع العقار

الرفع المساحي

صور إضافية

المميزات:

- العقار يقع في حي مكتمل الخدمات
- واجهة غربية طريق الأمير مقرن بن عبد العزيز عرض 40 م

ملاحظات:

- يوجد اختلاف في اسم الحي وفقاً للصك مدين-الهدراء وفقاً للمستكشف الجغرافي عين الخيف



04:04 مساءً 2025/ 12 / 29 م

تنتهي المزايدة
على هذا العقار

03

وصف العقار

العقار عبارة عن أرض تجاري سكني

النوع	أرض	المساحة م ²	1,063.85 م	البيـض القطعة رقم 386 والبيـض قطعة رقم 387	شمالاً
رقم الصك	615703004296	الاستخدام	تجاري سكني	قطعة رقم 389	جنوباً
رقم المخطط	606 / ت / 1413 هـ	الحي	أبيار علي مخطط وزارة الدفاع	قطعة رقم 390	شرقاً
رقم القطعة	388	شيك الدخول	100,000	شارع عرض 40 م	غرباً

الحدود

شمالاً 31.90 م
جنوباً 31.90 م
شرقاً 33.20 م
غرباً 33.50 م

الأتوال

معلومات إضافية

المميزات:

- واجهة غربية شارع عرض 40 م

ملاحظات:

- يوجد اختلاف في اسم الحي وفقاً للصك أبيار علي مخطط وزارة الدفاع
وفقاً للمستكشف الجغرافي حي الدفاع

موقع العقار

الرفع المساحي

صور إضافية



04

04:06 مساءً

2025 / 12 / 29 م

تنتهي المزايدة
على هذا العقار

وصف العقار

العقار عبارة عن أرض تجاري سكني

النوع	أرض	المساحة م ²	1,269.11 م
رقم الصك	915703004295	الاستخدام	تجاري سكني
رقم المخطط	606 / ت / 1413 هـ	الحي	أبيار علي مخطط
رقم القطعة	389	شيك الدخول	وزارة الدفاع 100,000

شمالاً
جنوباً
شرقاً
غرباً

قطعة رقم 388
شارع عرض 60 م
قطعة رقم 391
شارع عرض 40 م

الحدود

شمالاً
جنوباً
شرقاً
غرباً

31.90 م
من شرق الى غرب 23.60 م
ثم شطفه 10.53 م
40.73 م
34 م

الأطوال

معلومات إضافية

المميزات:

- يقع على واجهتين غربية جنوبية شارع عرض (40 م ، 60 م)

ملاحظات:

- يوجد إختلاف في المساحة بين الصك والمستكشف الجغرافي المساحة
في الصك 1,269.11 م ، المساحة في المستكشف الجغرافي 1,267.56 م

موقع العقار

الرفع المساحي

صور إضافية



05

04:08 مساءً

2025/ 12 / 29 م

تنتهي المزايدة
على هذا العقار

وصف العقار

العقار عبارة عن أرض سكنية فضاء

شمالاً
البعض مواقف سيارات
والبعض قطعة رقم 386

جنوباً
قطعة رقم 391
شرقاً
قطعة رقم 392
غرباً
قطعة رقم 388

الحدود

1,351.95 م

المساحة م²

سكني
أبيار علي مخطط
وزارة الدفاع
100,000

الاستخدام
الحي
شيك الدخول

أرض

415703004294

606 / ت / 1413 هـ

390

النوع

رقم الصك

رقم المخطط

رقم القطعة

شمالاً 41 م

جنوباً 41 م

شرقاً 32.75 م

غرباً 33.20 م

الأطوال

معلومات إضافية

ملاحظات:

- يوجد اختلاف في اسم الحي وفقاً للصك أبيار علي مخطط وزارة الدفاع
وفقاً للمستكشف الجغرافي حي الدفاع

موقع العقار

الرفع المساحي

صور إضافية



06

04:10 مساءً

2025/ 12 / 29 م

تنتهي المزايدة
على هذا العقار

وصف العقار

العقار عبارة عن أرض تجاري سكني فضاء

شمالاً قطعة رقم 390
جنوباً شارع عرض 60 م
شرقاً قطعة رقم 392
غرباً قطعة رقم 389

الحدود

المساحة م² 1,663.8
الاستخدام تجاري سكني
الحي أبيار علي مخطط
شيك الدخول وزارة الدفاع
100,000

النوع أرض
رقم الصك 315703004293
رقم المخطط 606 / ت / 1413 هـ
رقم القطعة 391

شمالاً 41 م
جنوباً 41 م
شرقاً 40.45 م
غرباً 40.73 م

الأطوال

معلومات إضافية

المميزات:

- يوجد إختلاف في الحد الشرقي بين الصك والمستكشف في الصك
قطعة رقم 392 وفي المستكشف الجغرافي قطعة رقم 393

ملاحظات:

- يوجد إختلاف في اسم الحي وفقاً للصك أبيار علي مخطط وزارة الدفاع
وفقاً للمستكشف الجغرافي حي الدفاع

موقع العقار

الرفع المساحي

صور إضافية



07



04:12 مساءً 2025/ 12 / 29 م

تنتهي المزايدة
على هذا العقار

وصف العقار

العقار عبارة عن أرض سكنية فضاء

النوع	أرض	المساحة م ²	الحدود
رقم الصك	315703004292	1,237.25 م	شمالاً والبعض شارع عرض 16م والبعض مواقف سيارات
رقم المخطط	606 / ت / 1413 هـ	سكني	جنوباً قطعة رقم 393
رقم القطعة	392	أبيار علي مخطط وزارة الدفاع	شرقاً قطعة رقم 394
		100,000	غرباً قطعة رقم 390

شمالاً 38 م
جنوباً 38 م
شرقاً 32.37 م
غرباً 32.75 م

الأطوال

معلومات إضافية

ملاحظات:

- يوجد اختلاف في اسم الحي وفقاً للصك أبيار علي مخطط وزارة الدفاع
وفقاً للمستكشف الجغرافي حي الدفاع

موقع العقار

الرفع المساحي

صور إضافية



08

04:14 مساءً

2025/ 12 / 29 م

تنتهي المزايدة
على هذا العقار

وصف العقار

العقار عبارة عن أرض تجاري سكني فضاء

شمالاً قطعة رقم 392
جنوباً شارع عرض 60 م
شرقاً قطعة رقم 395
غرباً قطعة رقم 391

الحدود

المساحة م² 1,530.91
الاستخدام تجاري سكني
الحي أبيار علي مخطط
شيك الدخول وزارة الدفاع
100,000

النوع أرض
رقم الصك 915703004291
رقم المخطط 606 / ت / 1413 هـ
رقم القطعة 393

شمالاً 38 م
جنوباً 38 م
شرقاً 40.14 م
غرباً 40.45 م

الأطوال

معلومات إضافية

ملاحظات:

- يوجد اختلاف في اسم الحي وفقاً للصك أبيار علي مخطط وزارة الدفاع
وفقاً للمستكشف الجغرافي حي الدفاع

موقع العقار

الرفع المساحي

صور إضافية



09

04:16 مساءً

2025/ 12 / 29 م

تنتهي المزايدة
على هذا العقار

وصف العقار

العقار عبارة عن أرض سكنية فضاء

شمالاً شارع عرض 16 م
جنوباً قطعة رقم 395
شرقاً شارع عرض 16 م
غرباً قطعة رقم 392

الحدود

المساحة م² 1,104.22
الاستخدام سكني
الحي أبيار علي مخطط
شيك الدخول وزارة الدفاع
100,000

النوع أرض
رقم الصك 315703004290
رقم المخطط 606 / ت / 1413 هـ
رقم القطعة 394

شمالاً من شرق الى غرب شطفه
4.55 م ثم يعتدل 30.30 م

جنوباً 33.50 م
شرقاً 28.76 م
غرباً 32.37 م

الأطوال

معلومات إضافية

المميزات:

- على واجهتين شمالية شرقية شارع عرض 16 م

ملاحظات

- يوجد اختلاف بالمساحة، بالصك 2م1104.22 على الطبيعة 2م1072.28
- يوجد اختلاف في اسم الحي وفقاً للصك أبيار علي مخطط وزارة الدفاع
وفقاً للمستكشف الجغرافي حي الدفاع

موقع العقار

الرفع المساحي

صور إضافية



10

04:18 مساءً

2025/ 12 / 29 م

تنتهي المزايدة
على هذا العقار

وصف العقار

العقار عبارة عن أرض تجاري سكني فضاء

شمالاً قطعة رقم 394
جنوباً شارع عرض 60 م
شرقاً شارع عرض 16 م
غرباً قطعة رقم 393

الحدود

المساحة م² 1,321.97
الاستخدام تجاري سكني
الحي أبيار علي مخطط
شيك الدخول وزارة الدفاع
100,000

النوع أرض
رقم الصك 615703004289
رقم المخطط 606 / ت / 1413 هـ
رقم القطعة 395

شمالاً 33.50 م
جنوباً من شرق الى غرب 8.57 م
ثم يعتدل 27.50 م
شرقاً 33.90 م
غرباً 4.14 م

الأطوال

معلومات إضافية

ملاحظات

- يوجد إختلاف في المساحة بين الصك والمستكشف الجغرافي المساحة في الصك 1,321.97 م ، المساحة في المستكشف الجغرافي 1,323.98 م

- يوجد اختلاف في اسم الحي وفقاً للصك أبيار علي مخطط وزارة الدفاع وفقاً للمستكشف الجغرافي حي الدفاع

موقع العقار

الرفع المساحي

صور إضافية



11

04:20 مساءً

2025/ 12 / 29 م

تنتهي المزايدة
على هذا العقار

وصف العقار

العقار عبارة عن أرض سكنية فضاء

شمالاً
عبد ياليل بن عمرو بن عمير
القطعة رقم 5 شارع
جنوباً
محمد بن ابي رزين
القطعة رقم 10 شارع
شرقاً
شارع عبد ياليل بن عمرو
بن عمير بعرض 16 م
غرباً
البعض القطعة رقم 12 شارع
محمد بن ابي رزين والبعض
القطعة رقم 4 شارع طلحه
بن نفيله

الحدود

المساحة م² 573.36
الاستخدام
الحى
شيك الدخول
سكني
الشهداء
50,000

النوع
رقم الصك
رقم المخطط
رقم القطعة
أرض
915702004337
1414 / ت / 663
3

معلومات إضافية

العميزات:

-واجهة شرقية شارع عرض 16 م

ملاحظات

- يوجد إختلاف في طول الضلع الغربي بين الصك والطبيعة وفقاً للصك
16.95 م ، وفقاً للطبيعة 16.95 م + 6.95 م

شمالاً 23.97 م
جنوباً 23.95 م
شرقاً 23.90 م
غرباً 16.95 م

الأطوال

موقع العقار

الرفع المساحي

صور إضافية



12

04:22 مساءً

2025 / 12 / 29 م

تنتهي المزايدة
على هذا العقار

وصف العقار

العقار عبارة عن أرض فضاء

النوع

أرض

رقم الصك

315702004368

رقم المخطط

1414 / ت / 663

رقم القطعة

5

المساحة م²

558.75 م

الاستخدام

سكني

الحي

الشهداء

شيك الدخول

50,000

الحدود

شمالاً

القطعة رقم 9 شارع
المفضل بن يونس

جنوباً

القطعة رقم 3 شارع عبد
ياليل بن عمرو بن عمير

شرقاً

شارع عبد ياليل بن عمرو
بن عمير بعرض 16 متر

غرباً

البعض القطعة رقم 4 شارع
طلحه بن نفيله والبعض
القطعة رقم 6 شارع
طلحه بن نفيله

معلومات إضافية

المميزات:

- تقع على واجهة شرقية شارع عرض 16 م

الأطوال

شمالاً 23.95 م

جنوباً 23.97 م

شرقاً 23.31 م

غرباً 23.33 م

موقع العقار

الرفع المساحي

صور إضافية



13

04:24 مساءً

2025/ 12 / 29 م

تنتهي المزايدة
على هذا العقار

وصف العقار

العقار عبارة عن أرض فضاء سكنية

الحدود

شمالاً: القطعة رقم 8 شارع طلحه بن نفيhle
جنوباً: القطعة رقم 4 شارع طلحه بن نفيhle والبعض غرفة كهرباء
شرقاً: القطعة رقم 5 شارع عبد ياليل بن عمرو بن عمير والبعض القطعة رقم 9 شارع المفضل بن يونس
غرباً: شارع طلحه بن نفيhle بعرض 16 متر

المساحة م² 589.75
الاستخدام سكني
الحي شيك الدخول
الشهداء 50,000

النوع أرض
رقم الصك 415702004355
رقم المخطط 663 / ت / 1414
رقم القطعة 6

معلومات إضافية

المميزات:

- تقع على واجهة غربية شارع عرض 16 م

الأطوال

شمالاً 28.54 م
جنوباً 23.09 م ثم دخلة 2 م ثم يعتدل 5 م
شرقاً 19.69 م ثم شطفة 1.50 م
غرباً 19.15 م

موقع العقار

الرفع المساحي

صور إضافية



14

04:26 مساءً

2025/ 12 / 29 م

تنتهي المزايدة
على هذا العقار

وصف العقار

العقار عبارة عن أرض فضاء سكنية

النوع

أرض

رقم الصك

215702004357

رقم المخطط

1414 / ت / 663

رقم القطعة

9

المساحة م²

566.32 م

الاستخدام

سكني

الحي

سيد الشهداء

شيك الدخول

50,000

الحدود

شمالاً

شارع المفضل بن يونس
بعرض 20 متر

جنوباً

القطعة رقم 5 شارع عبدالبيل
بن عمرو بن عمير

شرقاً

شارع عبدالبيل بن عمر بن عمير
بعرض 16 متر

غرباً

البعض القطعة رقم 6 شارع
طلحه بن نفيله البعض القطعة
رقم 8 شارع طلحه بن نفيله
والبعض مواقف سيارات

معلومات إضافية

السميزات:

تقع على واجهتين شمالية شرقية شارع عرض (20 م ، 16 م)

ملاحظات

- يوجد اختلاف في طول الضلع الشمالي حيث وفقاً للصك 23.53 م (12.48 + 11.05) ، وفقاً للطبيعة 22.53 (11.48 + 11.05)
- يوجد اختلاف في اسم الحي وفقاً للصك سيد الشهداء وفقاً للمستكشف الجغرافي الشهداء

موقع العقار

الرفع المساحي

صور إضافية



15

04:28 مساءً

2025 / 12 / 29 م

تنتهي المزايدة
على هذا العقار

وصف العقار

العقار عبارة عن أرض فضاء

الحدود

شمالاً قطعة رقم 7 شارع
المفضل بن يونس

جنوباً قطعة رقم 8 شارع
محمد بن أبي رزين

شرقاً البعض القطعة رقم 3 شارع
المفضل بن يونس والبعض
القطعة رقم 5 شارع المفضل
بن يونس

غرباً شارع عيد باليل بن عمرو بن
عمير عرض 16 م

المساحة م² 631.22 م
الاستخدام سكني
الحي الشهداء
شيك الدخول 50,000

النوع أرض
رقم الصك 315702004385
رقم المخطط 663 / ت / 1414
رقم القطعة 4

معلومات إضافية

الآطوال

شمالاً 27.39 م
جنوباً 27.38 م
شرقاً 23.05 م
غرباً 23.05 م

المميزات:

- واجهة غربية شارع عرض 16 م

ملاحظات

- يوجد سيارة متوقفة

موقع العقار

الرفع المساحي

صور إضافية



16

04:30 مساءً

2025/ 12 / 29

تنتهي المزايدة
على هذا العقار

وصف العقار

العقار عبارة عن أرض فضاء

النوع	أرض	المساحة م ²	الحدود
رقم الصك	315702004339	649.23 م	شمالاً شارع المفضل بن يونس عرض 20 م
رقم المخطط	663 / ت / 1414	سكني	جنوباً قطعة رقم 3 شارع المفضل بن يونس
رقم القطعة	5	الشهداء	شرقاً شارع المفضل بن يونس عرض 20 م
		100,000	غرباً البعض القطعة رقم 4 شارع عبد ياليل بن عمرو بن عمير والبعض القطعة رقم 7 شارع المفضل بن يونس

معلومات إضافية

المميزات:

- تقع على واجهة شمالية شرقية شارع عرض 20 م

ملاحظات

- البلوك غير مفرز

الأطوال

شمالاً 4.96 م ثم 3.57 م ثم 8.31 م
ثم 11.29 م
جنوباً 29.11 م
شرقاً 3.56 م ثم 4.93 م ثم 4.32 م
ثم 4.84 م
غرباً 29.81 م

موقع العقار

الرفع المساحي

صور إضافية



17

04:32 مساءً

2025/ 12 / 29 م

تنتهي المزايدة
على هذا العقار

وصف العقار

العقار عبارة عن أرض فضاء سكنية

الحدود
شمالاً: البعض غرفه كهرباء والبعض القطعه رقم 3 شارع المفضل بن يونس
جنوباً: شارع محمد بن ابي رزين بن عمير عرض 20 م
شرقاً: شارع المفضل بن يونس عرض 20 م
غرباً: قطعة رقم 8 شارع محمد بن ابي رزين

المساحة م² 570.6
الاستخدام سكني
الحي الشهداء
شيك الدخول 50,000

النوع أرض
رقم الصك 915702004380
رقم المخطط 663 / ت / 1414
رقم القطعة 6

معلومات إضافية

الآطوال
شمالاً: 5 م ثم خرجة 2 م ثم يعتدل 24.10 م
جنوباً: شطفة 7.09 م ثم 24.07 م
شرقاً: 13.38 م
غرباً: 20.39 م

المميزات:

- تقع على واجهة شرقية شارع عرض 20 م

موقع العقار

الرفع المساحي

صور إضافية



18

04:34 مساءً 2025/ 12 / 29

تنتهي المزايدة
على هذا العقار

وصف العقار

العقار عبارة عن أرض فضاء سكنية

شمالاً شارع المفضل بن يونس
عرض 20 م
جنوباً قطعة رقم 4 شارع عبد ياليل
بن عمرو بن عمير
شرقاً قطعة رقم 5 شارع المفضل
بن يونس
غرباً شارع عبد ياليل بن عمرو بن
عمير عرض 6م

الحدود

المساحة م² 825.28
الاستخدام سكني
الحي الشهداء
شيك الدخول 100,000

النوع أرض
رقم الصك 315702004340
رقم المخطط 663 / ت / 1414
رقم القطعة 7

معلومات إضافية

شمالاً 8.35م ثم 19.48م ثم
شطفة 2.34 م

جنوباً 27.39 م
شرقاً 24.10 م
غرباً 34.22 م

الأطوال

موقع العقار

الرفع المساحي

صور إضافية

المميزات:

- تقع على واجهتين شمالية غربية شارع عرض (20 م ، 16 م)

ملاحظات

- يوجد سيارة متوقفة



19

04:36 مساءً

2025/ 12 / 29 م

تنتهي المزايدة
على هذا العقار

وصف العقار

العقار عبارة عن أرض فضاء سكنية

شمالاً قطعة رقم 4 شارع عبد ياليل
بن عمرو بن عمير
جنوباً شارع محمد بن ابي رزين بن
عمير عرض 20 م
شرقاً البعض القطعه رقم 6 شارع
محمد بن رزين والبعض القطعه
رقم 3 شارع المفضل بن يونس
غرباً شارع عبد ياليل بن عمرو بن
عمير عرض 16 م

الحدود

المساحة م² 602.35
الاستخدام سكني
الحي الشهداء
شيك الدخول 50,000

النوع أرض
رقم الصك 415702004362
رقم المخطط 663 / ت / 1414
رقم القطعة 8

معلومات إضافية

شمالاً 27.38 م
جنوباً 23.14 ثم شطفة 5.73 م
شرقاً 22.32 م
غرباً 18.42 م

الأتوال

موقع العقار

الرفع المساحي

صور إضافية

المميزات:

- تقع على واجهتين شمالية غربية شارع عرض (20 م ، 16 م)

ملاحظات

- يوجد إختلاف في رقم القطعة وفقاً للصك 8 م ، وفقاً للمستكشف الجغرافي 6/3



20

04:38 مساءً

2025 / 12 / 29 م

تنتهي المزايدة
على هذا العقار

وصف العقار

العقار عبارة عن أرض فضاء سكنية

شمالاً قطعة رقم 4 شارع عبدالرحمن
بن محفوظ البغدادي
جنوباً شارع اسماء بنت محمد
الدمشقية عرض 20 م
شرقاً قطعة رقم 2_3 شارع اسماء
بنت محمد الدمشقية
غرباً قطعة رقم 23 شارع سليمان
بن خالد بن الوليد

الحدود

المساحة م² 360 م
الاستخدام سكنية
الحي عين الخيف مخطط
عبد الرحمن محمد
السديم
شيك الدخول 30,000

النوع أرض
رقم الصك 915702003660
رقم المخطط م / م / 954 / 1429 هـ
رقم القطعة 1 / 3

معلومات إضافية

المميزات:

الواجهة جنوبية شارع عرض 20 م
يقع في حي جديد
بالقرب من شارع الهجرة

الأنطوال

شمالاً 12 م
جنوباً 12 م
شرقاً 30 م
غرباً 30 م

موقع العقار

الرفع المساحي

صور إضافية



21

04:40 مساءً

2025 / 12 / 29

تنتهي المزايدة
على هذا العقار

وصف العقار

أرض سكنية فضاء

شمالاً قطعة رقم 6 شارع عبدالرحمن
بن محفوظ البغدادي
جنوباً شارع اسماء بنت محمد
الدمشقية عرض 20 م
شرقاً قطعة رقم 2/5 شارع اسماء
بنت محمد الدمشقية
غرباً قطعة رقم 3 شارع اسماء
بنت محمد الدمشقية

الحدود

المساحة م² 360 م
الاستخدام سكني
الحي عين الخيف مخطط
عبد الرحمن محمد
السديم
شيك الدخول 30,000

النوع أرض
رقم الصك 915702003655
رقم المخطط م / م / 954 / 1429 هـ
رقم القطعة 1 / 5

معلومات إضافية

شمالاً 12 م
جنوباً 12 م
شرقاً 30 م
غرباً 30 م

الأطوال

المميزات:

الواجهة جنوبية شارع عرض 20 م
يقع في حي جديد
بالقرب من شارع الهجرة

موقع العقار

الرفع المساحي

صور إضافية



22

04:42 مساءً

2025 / 12 / 29 م

تنتهي المزايدة
على هذا العقار

وصف العقار

أرض سكنية فضاء

النوع	أرض	المساحة م ²	360 م	شمالاً	قطعة رقم 8 شارع عبدالرحمن بن محفوظ البغدادي
رقم الصك	515702003645	الاستخدام	سكني	جنوباً	شارع اسماء بنت محمد الدمشقية عرض 20 م
رقم المخطط	م / م / 954 / 1429 هـ	الحي	عين الخيف مخطط عبد الرحمن محمد السديم	شرقاً	قطعة رقم 2/7 شارع اسماء بنت محمد الدمشقية
رقم القطعة	1 / 7	شيك الدخول	30,000	غرباً	قطعة رقم 5 شارع اسماء بنت محمد الدمشقية

معلومات إضافية

المميزات:

الواجهة جنوبية شارع عرض 20 م
يقع في حي جديد
بالقرب من شارع الهجرة

الحدود

الأتوال

شمالاً 12 م
جنوباً 12 م
شرقاً 30 م
غرباً 30 م

موقع العقار

الرفع المساحي

صور إضافية



23

04:44 مساءً

2025/ 12 / 29

تنتهي المزايدة
على هذا العقار

وصف العقار

أرض سكنية فضاء

شمالاً قطعة رقم 4 شارع عبدالرحمن
بن محفوظ البغدادي
جنوباً شارع اسماء بنت محمد
الدمشقية عرض 20م
شرقاً قطعة رقم 5 شارع اسماء بنت
محمد الدمشقية
غرباً قطعة رقم 1_3 شارع اسماء
بنت محمد الدمشقية

الحدود

المساحة م² 360 م
الاستخدام سكني
الحي عين الخيف مخطط
عبد الرحمن محمد
السديم
شيك الدخول 30,000

النوع أرض
رقم الصك 315702003659
رقم المخطط م / م / 954 / 1429 هـ
رقم القطعة 2 / 3

معلومات إضافية

شمالاً 12 م
جنوباً 12 م
شرقاً 30 م
غرباً 30 م

الأتوال

المميزات:

الواجهة جنوبية شارع عرض 20 م
يقع في حي جديد
بالقرب من شارع الهجرة

موقع العقار

الرفع المساحي

صور إضافية



24

04:46 مساءً

2025/ 12 / 29 م

تنتهي المزايدة
على هذا العقار

وصف العقار

أرض سكنية فضاء

الحدود
شمالاً قطعة رقم 6 شارع عبدالرحمن
بن محفوظ البغدادي
جنوباً شارع اسماء بنت محمد
الدمشقية عرض 20 متر
شرقاً قطعة رقم 7 شارع اسماء
بنت محمد الدمشقية
غرباً قطعة رقم 1/5 شارع اسماء
بنت محمد الدمشقية

المساحة م² 360 م
الاستخدام سكني
الحي عين الخيف مخطط
عبد الرحمن محمد
السديم
شيك الدخول 30,000

النوع أرض
رقم الصك 315702003696
رقم المخطط م / م / 954 / 1429 هـ
رقم القطعة 2 / 5

معلومات إضافية

الأطوال
شمالاً 12 م
جنوباً 12 م
شرقاً 30 م
غرباً 30 م

المميزات:

الواجهة جنوبية شارع عرض 20 م
يقع في حي جديد
بالقرب من شارع الهجرة

موقع العقار

الرفع المساحي

صور إضافية



25

04:48 مساءً

2025/ 12 / 29 م

تنتهي المزايدة
على هذا العقار

وصف العقار

العقار عبارة عن شقة رقم 5 مكونة من (4 غرف ، صالة ، مطبخ ، 3 دورات مياه)

شمالاً ارتداد 2م يليه القطعه
رقم 1252
جنوباً البعض منطقة خدمات
والبعض سطوح
شرقاً البعض القطعه رقم 1249
والبعض ارتداد 2 م يليه
القطعه رقم 1249
غرباً ارتداد 7.40 م يليه شارع
عرض 16 م يتخلله السطوح

الحدود

المساحة م² 164.22
الاستخدام سكني
الحي العزيزية ب
(منظط الامانة
10 / ت)
شيك الدخول 15,000

النوع شقة
رقم الصك 315703003866
رقم المخطط 1414 / ت / 645
رقم القطعة 1251

معلومات إضافية

شمالاً من شرق لغرب 12.60 م
جنوباً ممن شرق لغرب 7.60 م ثم
لشمال 7.35 م ثم يعتدل 2.10 م
ثم لقبله 2.15 م ثم يعتدل 3.20 م
ثم لشمال 1.50 م ثم يعتدل 1.70 م
شرقاً من قبله لشمال 10.6 م
ثم لغرب 2 م ثم يعتدل 4.2 م
غرباً من قبله لشمال 8.1 م ويحدها
من الاسفل الوحده رقم 3
والحده رقم 4

الأطوال

العميزات:

- واجهة غربية
- بالقرب من شارع الامام البخاري
- بالقرب من جميع المرافق
- متوفر كل الخدمات

ملاحظة:

- أسلاك الكهرباء منزوعة

موقع العقار

صور إضافية



26

04:50 مساءً

2025/ 12 / 29

تنتهي المزايدة
على هذا العقار

وصف العقار

العقار عبارة عن شقة رقم 4 مكونة من (4 غرف ، صالة ، مطبخ ، 3 دورات مياه)

شمالاً ارتداد من 2 م الى 3 م يليه
القطعه رقم 1252
جنوباً البعض منطقة خدمات
والبعض الوحدة رقم 3
شرقاً البعض القطعه رقم 1249
والبعض ارتداد 2 م يليه
القطعه رقم 1249
غرباً ارتداد 2.20 م يليه شارع
عرض 16 م

الحدود

المساحة م² 161.92
الاستخدام سكني
الحي العزيزية ب
(مخطط الامانة
10 / ت)
شيك الدخول 15,000

النوع شقة
رقم الصك 315703003867
رقم المخطط 1414 / ت / 645
رقم القطعة 1251

معلومات إضافية

شمالاً من شرق لغرب 12.60 م ثم
لقبله 1 م ثم يعتدل 5.20 م
جنوباً من شرق لغرب 7.60 م ثم
لشمال 2.05 متر ثم يعتدل 2.10 م
ثم لقبله 2.05 م ثم يعتدل 3.20 م
ثم لشمال 1.20 م ثم يعتدل 6.90 م
شرقاً من قبله لشمال 5.30 م ثم
لغرب 2 م ثم يعتدل 4.20 م
غرباً من قبله لشمال 7.30 م ويحدها
من الاسفل الوحدة رقم 2 ومن
الاعلى الوحدة رقم 5 م

الأتوال

المميزات:

- واجهة غربية
- بالقرب من شارع الامام البخاري
- بالقرب من جميع المرافق
- متوفر كل الخدمات

ملاحظة:


- أسلاك الكهرباء منزوعة

موقع العقار


صور إضافية



27



04:52 مساءً



2025/ 12 / 29 م

تنتهي المزايدة
على هذا العقار

وصف العقار

العقار عبارة عن شقة رقم 2 مكونة من (4 غرف ، صالة ، مطبخ ، 3 دورات مياه)

النوع	شقة
رقم الصك	315703003869
رقم المخطط	1414 / ت / 645
رقم القطعة	1251
المساحة م ²	152.92 م
الاستخدام	سكني
الحي	العزيرية ب (مخطط الامانة 10 / ت)
شيك الدخول	15,000
الحدود	شمالاً ارتداد من 2 م الى 3 م يليه القطعه رقم 1252 جنوباً البعض منطقة خدمات والبعض الوحده رقم 1 شرقاً البعض القطعه رقم 1249 والبعض ارتداد 2 م يليه القطعه رقم 1249 غرباً ارتداد 3.20 م يليه شارع عرض 16 م

معلومات إضافية

الأطوال	شمالاً من شرق لغرب 10.90 م ثم لقبله 1 م ثم يعتدل 5.90 م جنوباً من شرق لغرب 7.60 م ثم لشمال 2.05 م ثم يعتدل 2.10 م ثم لقبله 2.05 م ثم يعتدل 3.20 م ثم لشمال 1.20 م ثم يعتدل 5.90 م شرقاً من قبله لشمال 5.30 م ثم لغرب 2 م ثم يعتدل 4.20 م غرباً من قبله لشمال 7.30 م ويجدها من الاعلى الوحده رقم 4 م
---------	--

المميزات:

- واجهة غربية
- بالقرب من شارع الامام البخاري
- بالقرب من جميع المرافق
- متوفر كل الخدمات

ملاحظة:

- أسلاك الكهرباء منزوعة

- موقع العقار
- صور إضافية



28

05:00 مساءً

2025/ 12 / 29

تنتهي المزايدة
على هذا العقار

وصف العقار

العقار عبارة عن شقة رقم 1 مكونة من (4 غرف ، صالة ، مطبخ ، 3 دورات مياه)

الحدود
شمالاً البعض منطقة خدمات
والبعض الوحدة رقم 2
جنوباً ارتداد من 4 م الى 5 م
يليه شارع عرض 20م
شرقاً البعض ارتداد من 2م
يليه القطعه رقم 1249
والبعض القطعه رقم 1249
غرباً ارتداد 3.20 م يليه شارع
عرض 16 م

المساحة م² 152.92
الاستخدام سكني
الحي العزيزية ب
(مخطط الامانة
10 / ت)
شيك الدخول 15,000

النوع شقة
رقم الصك 615703003870
رقم المخطط 1414 / ت / 645
رقم القطعة 1251

معلومات إضافية

الأنطوال
شمالاً من شرق لغرب 7.60 م ثم
لقبله 2.05 م ثم يعتدل 2.10 م
ثم لشمال 2.05 م ثم يعتدل 3.20 م
ثم لقبله 1.20 م ثم يعتدل 5.90 م
جنوباً من شرق لغرب 10.90 م ثم
لشمال 1 م ثم يعتدل 5.90 م
شرقاً من قبله لشمال 4.20 م
ثم لشرق 2 م ثم يعتدل 5.30 م
غرباً من قبله لشمال 7.30 م ويحدها
من الاعلى الوحدة رقم 3 م

المميزات:

- واجهة غربية
- بالقرب من شارع الامام البخاري
- بالقرب من جميع المرافق
- متوفر كل الخدمات

ملاحظة:

- أسلاك الكهرباء منزوعة

موقع العقار

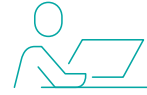
صور إضافية

شروط الدخول بالمزاد

- التسجيل في منصة المزاد الإلكتروني.
- سداد مبلغ المشاركة بالقيمة المحددة لكل أصل عن طريق منصة المزاد الإلكتروني ويعتبر المبلغ جزءًا من الثمن لمن يرسو عليه المزاد ولا يحق له استرداده، وفي حالة رسو المزاد يتم سداد بقية المبلغ فور صدور فاتورة السداد وذلك خلال مدة التحصيل المعتمدة .
- عند رسو المزاد على المشتري، يتم سداد المبلغ شاملًا قيمة السعي فورًا، وفي حال تعذر السداد خلال ثلاثة أيام عمل من تاريخ صدور محضر الترسية فيعاد البيع على حساب المشتري المتخلف عن السداد، ويتحمل المشتري المتخلف تكاليف إعادة البيع على حسابه وللمركز الحق في تمديد الفترة من ثلاثة أيام إلى عشرة أيام إذا دعت الحاجة.
- المعاينة للأصل خلال فترة الإعلان.
- يسقط خيار المجلس حال رسو المزاد.
- يلتزم من يرسو عليه المزاد بسداد مبلغ السعي 2.5 % من ثمن البيع شاملًا لضريبة القيمة المضافة .
- يلتزم المشتري بسداد ضريبة التصرفات العقارية بقيمة 5 % من ثمن البيع وذلك خلال فترة التحصيل المحددة أعلاه.
- تم الإعلان بناءً على البيانات والمواصفات الواردة في وثيقة العقار ولا يتحمل المركز أدنى مسؤولية عن أي اختلاف في العقار على أرض الواقع عما هو مدون في الوثيقة .
- يتم البيع والإفراغ وفقًا لقواعد مركز الإسناد والتصفية «إنفاذ».

خطوات المشاركة في المزاد الإلكتروني

1



تسجيل الدخول في
منصة السعودية للمزادات

2



إستعراض المزادات

3



سداد قيمة المشاركة في
المزاد (قابلة للإسترداد)

4



إختيار مزاد (الرماه)
والدخول للمشاركة

5



الفوز بالمزاد



امسح للدخول على
المنصة الالكترونية





يقام المزاد

منصة
السعودية للمزادات



ينتهي الإثنين
29 ديسمبر 2025 م
04:00 - 05:00 مساءً



يبدأ الخميس
25 ديسمبر 2025 م
الساعة 10:00 صباحاً



للتواصل والاستفسار

053 344 9191



12 222 2228

